

# BTT ibilbidea recorrido



## Peñacerrada - Urizaharra

Urizaharreko Udala / Ayuntamiento de Peñacerrada  
 Plaza Fray Jacinto Martínez, 2  
 01212 Peñacerrada-Urizaharra (Álava)  
 945 36 70 04  
[www.peñacerrada-urizaharra.com](http://www.peñacerrada-urizaharra.com)

Kanpezuko-Arabako Mendialdea Kuadrilla  
 Cuadrilla de Campezo-Montaña Alavesa  
 945 40 54 24  
[www.montanaalavesa.com](http://www.montanaalavesa.com)



DESKRIBAPENA	DESCRIPCIÓN
	<p>BTTko ibilbide honek 35 kilometro inguru ditu eta gehiengoan Urizaharra udalerrian igaroko dugu, baina Lagran udalerritik pasako gara ere bai. Urizaharra herrigunetik abiatuta, honako herrietatik hurbil pasako gara: Pagoeta, Baroja, Loza, Pipaón eta Montoria. Ibilbidea Urizaharreko herrian bukatzen da berriro.</p> <p><i>La mayor parte de esta ruta BTT de unos 35 kilómetros transcurre dentro del municipio de Peñacerrada pero transitaremos también por parte del municipio de Lagrán. Partiendo de Peñacerrada, pasaremos cerca de los pueblos de Pagoeta, Baroja, Loza, Pipaón y Montoria. La ruta acaba de nuevo en Peñacerrada</i></p>
<p>34,2 Km 1000 m</p>	<p>Altura / Altitude (m) 1250 1000 750</p> <p>Longitud / Length (Km) 0 5 10 15 20 25 30 34.2</p>



IKURRAK	LEYENDA
	Informazio panela Panel de información
	Irteera puntua Punto de salida
	Informazio gunea Punto de información
	Eraikin erlijiosoa Edificio religioso
	Gaztelua Castillo
	Museoa Museo
	Aparkalekua Parking

Urizaharreko udala  
Ayuntamiento de Peñacerrada

KANPEZUKO ARABAKO MENDIALDEKO KUADRILLA  
CUADRILLA DE CAMPEZO-MONTAÑA ALAVESA

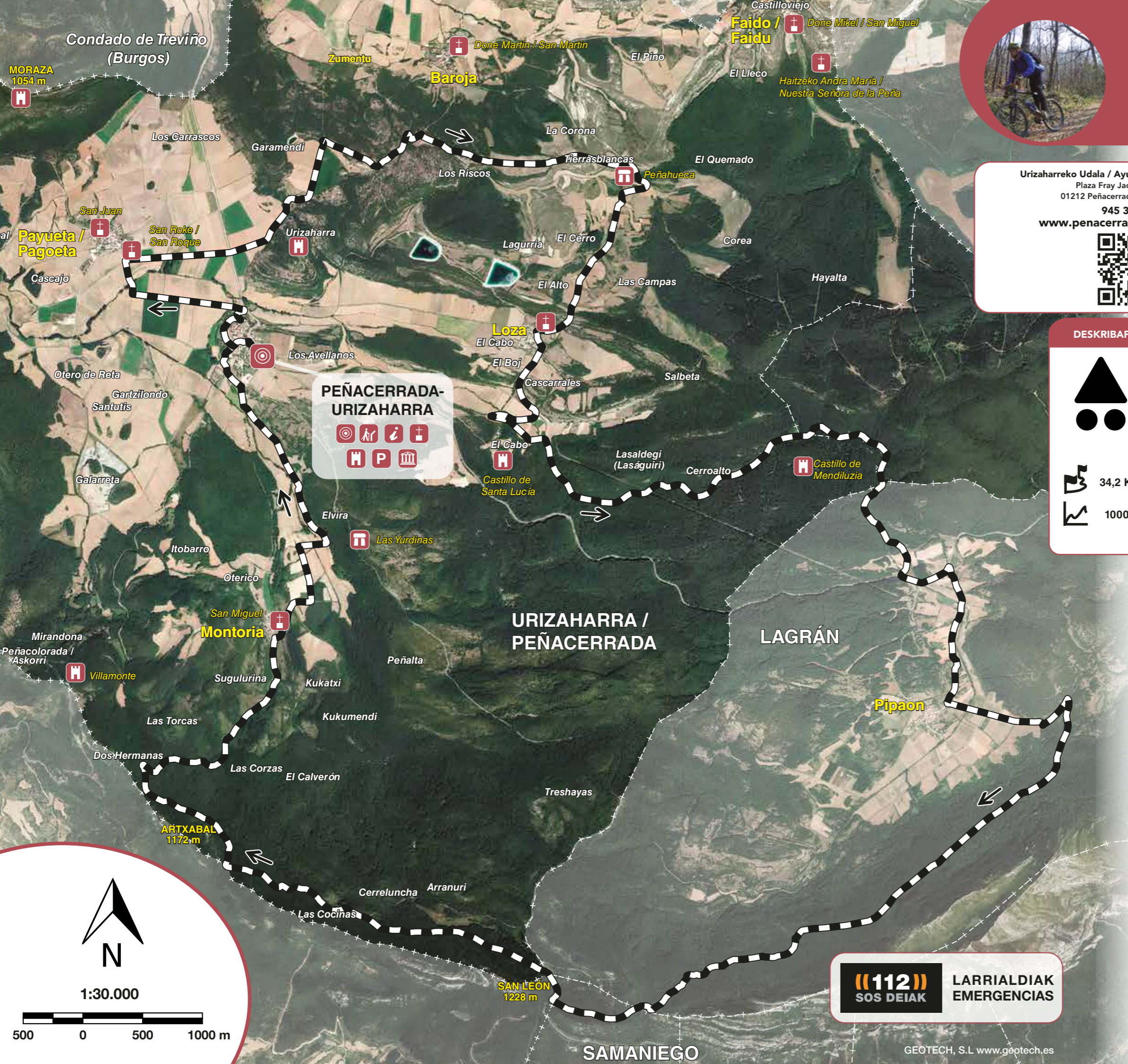
Arabako Foru Aldundia  
Diputación Foral de Álava

EUSKO JAURLARITZA  
GOBIERNO VASCO

OSASUN SAILA  
DEPARTAMENTO DE SALUD

**112** SOS DEIAK LARRIALDIK EMERGENCIAS

GEOTECH, S.L. [www.geotech.es](http://www.geotech.es)



**PEÑACERRADA-URIZAHARRA**

